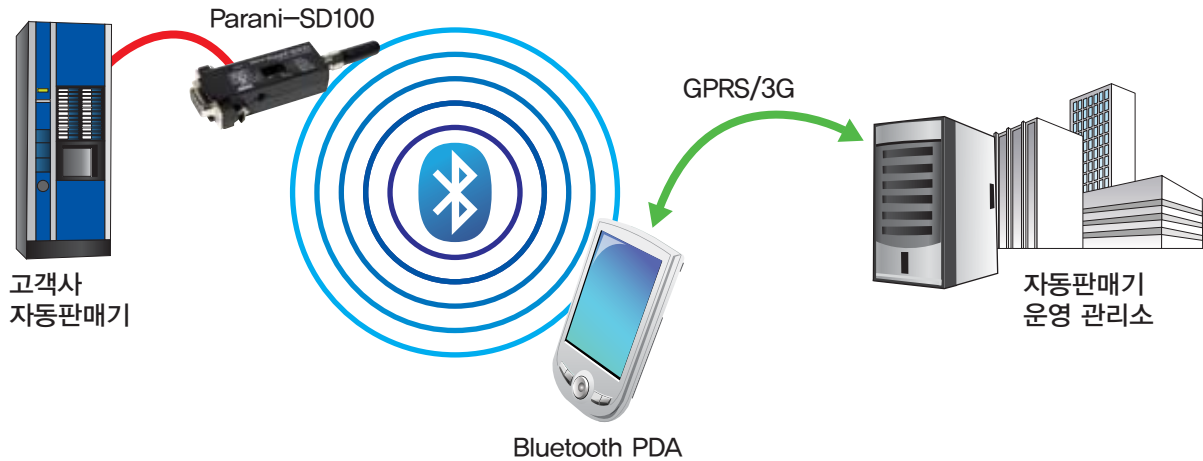


Case Study | 세나 블루투스 시리얼 어댑터를 이용한, 자동판매기 정보 원격 관리

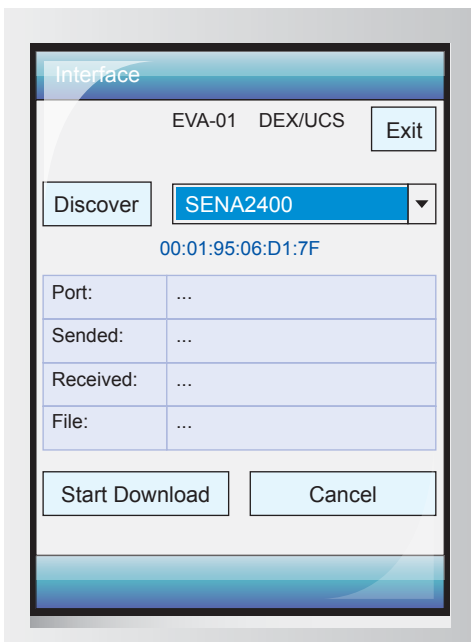


개요

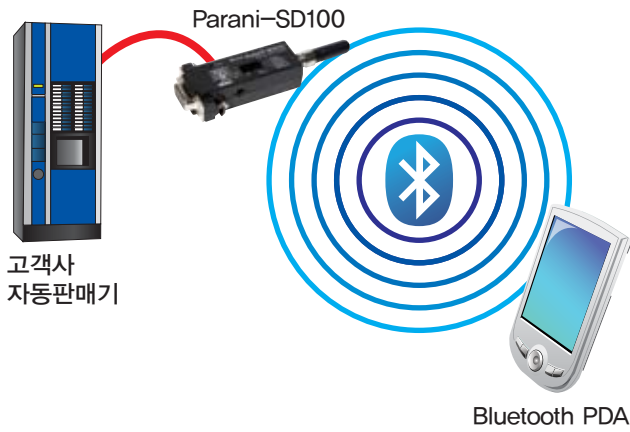
세나의 블루투스 장비, Parani-SD100을 통해서 자동판매기의 현금 유출입 정보를 PDA로 파일 전송하고, 그 파일을 GPRS/3G를 통해서 자동판매기 운영 관리소로 보내, 원격 관리를 할 수 있다.

고객사: Vending Llobregat, s.l. (<http://vendingllobregat.es/>)
YouTube Link: <http://www.youtube.com/watch?v=q1g2s165Awo>

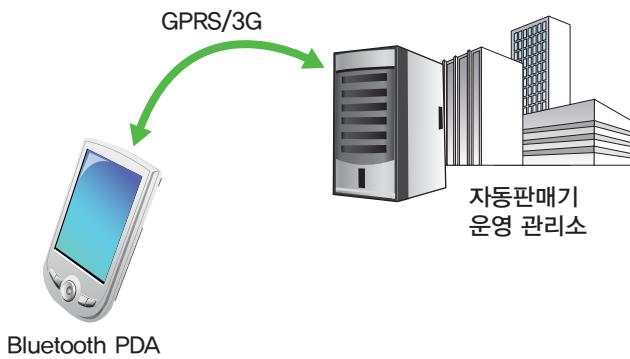
시스템 설명



블루투스 PDA에서 자동판매기에 연결된 Parani-SD100을 검색하고, 연결해서, 자동판매기로부터 정보를 받을 준비를 한다.



Parani-SD100을 통해서, 자동판매기의 현금 유출입 정보가 블루투스 PDA로 전송된다.



PDA로 보내진 자동판매기의 현금 유출입 정보는, GPRS/3G 를 통해서 자동판매기 운영 관리소로 보내지고, 자동판매기를 원격 관리할 수 있다.

시스템 장점

- 자동판매기의 현금 유출입 정보를 원격에서 관리할 수 있다.
- 원격지에서 다수의 자동판매기의 데이터를 효율적으로 관리할 수 있다.
- 복잡한 케이블 가설 없이, 사용하기 쉽고 효율적인 무선 시스템 구축이 가능하다.

(주)세나테크놀로지

137-130 서울시 서초구 양재동 210번지 전화: 02)573-7772 / 팩스: 02)573-7710

제품문의 전화: 02)529-7024 / email: sales@sena.com
기술지원 전화: 02)573-5422 / email: support.kr@sena.com

SENA
www.sena.co.kr