

콘솔서버 VTS용 관리 소프트웨어 VTS Manager

▶ 주요 기능

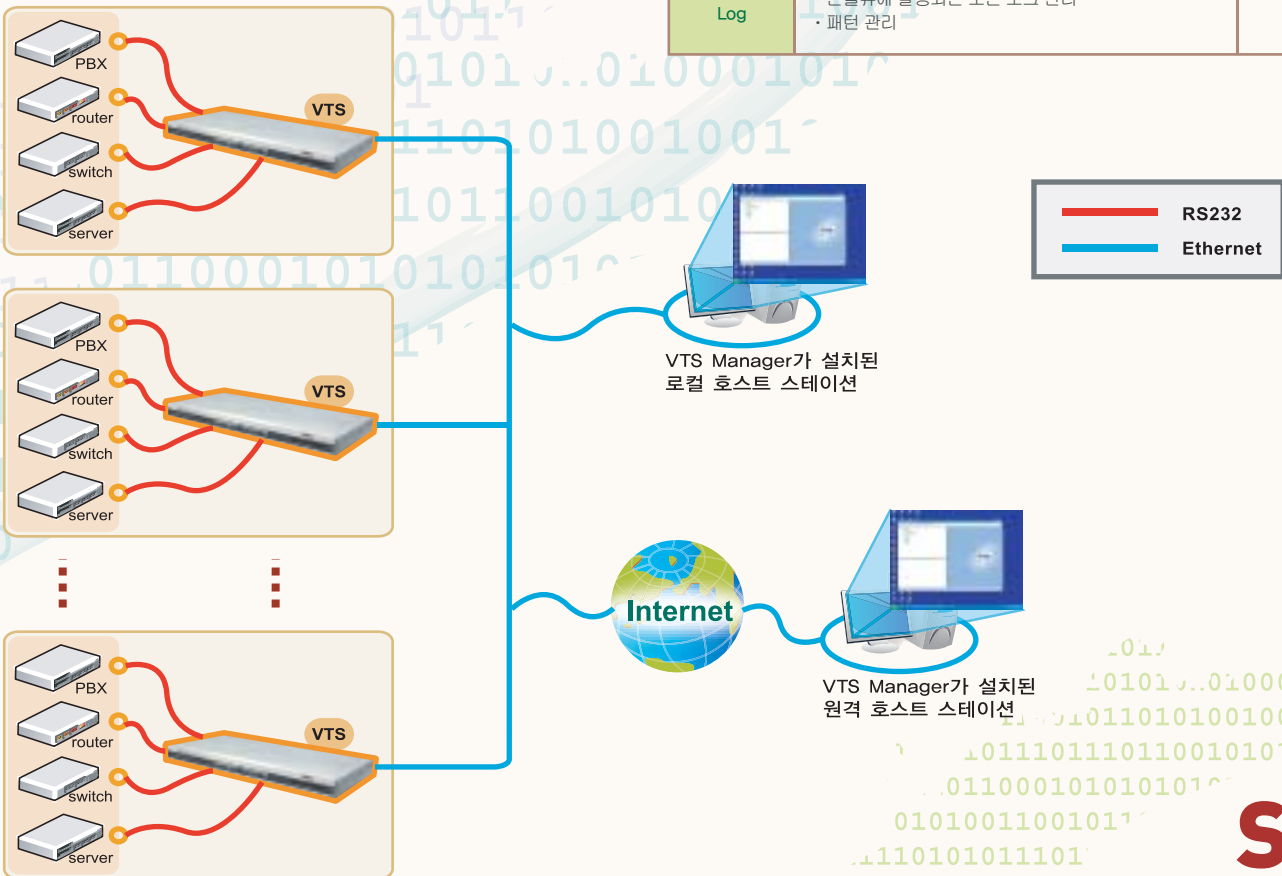


메뉴	주요 기능	지원 운영 체제
File	<ul style="list-style-type: none"> 인증된 사용자만이 VTS Manager를 사용할 수 있다. VTS Manager 환경설정 파일을 가져오기/내보내기 기능(backup & Recovery 기능) VTS Manager 접속 로그의 비밀번호 변경 	Windows 2000/XP Windows Server 2003
Device	<ul style="list-style-type: none"> 동일 클래스에 있는 자동/수동 VTS Probing 기능 자동/수동 Getparameter 기능 Firmware 자동 업그레이드 VTS장비의 정보(IP 주소) 변경 기능 Device 온라인 상태 유무 체크 기능 VTS Configure 접속 지원 해당 포트들의 전체 접속 기능 그룹 설정 Virtual Device / Port 관리 NT Remote access기능 Device 에 대한 메모 기능 	
Port	<ul style="list-style-type: none"> 한 개 또는 다수의 포트 열기 Xmanager 연계 기능 실제 장비의 정보 구성 및 접속 기능 포트에 대한 메모 기능 	
Terminal	<ul style="list-style-type: none"> 통합 명령 기능 콘솔뷰 정렬 및 최대화/최소화기능 콘솔뷰 폰트, 색상 설정 	
Tools	<ul style="list-style-type: none"> 연동 프로그램 프로그램 경로 설정 	
Log	<ul style="list-style-type: none"> 콘솔뷰에 발생하는 모든 로그 관리 패턴 관리 	

세나에서는 VTS 제품군의 관리 및 설정용 소프트웨어인 "VTS Manager"를 제공합니다. VTS Manager는 사용자의 편의성과 전산 자원의 통합 관리를 위한 기능성에 중점을 두어 개발되었습니다. 사용자는 VTS Manager를 이용하여 세나의 콘솔 통합 관리 장비인 VTS 제품군의 풍부하고 유용한 기능을 MS-Windows 환경 하에서 보다 편리하게 활용할 수 있습니다.

통합 명령 지원, 콘솔 동시 접속 지원, 각 서버 접속시 다양한 인터페이스 지원, 메모 기능, 가상 장비 생성 및 그룹화 기능, X-Manager 및 Windows 원격 데스크탑 접속 지원, Syslog Server 탑재, 매니저 프로그램의 사용자 로그 지원 등 VTS 및 VTS에 연결된 장비들의 용이하고 효율적인 관리 기능을 제공합니다.

참고: 본 소프트웨어는 초기 설치시 30일 평가판 버전으로 설치됩니다. 정식 버전으로 전환하기 위해서는 "세나"홈 페이지에서 소프트웨어를 등록하셔야 합니다. 자세한 내용은 세나 홈페이지 (<http://www.sena.com/>) 를 참고하십시오.



VTS 시리즈, 이제 VTS Manager로 간편하게...

VTS Manager

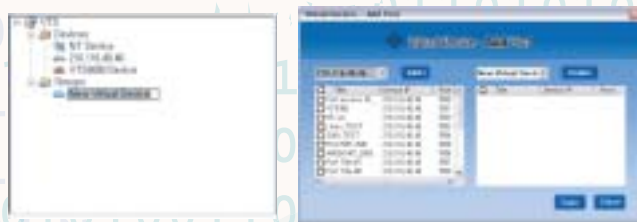


VTS 설정들 직접연결

VTS 제품군을 Web Interface HTTP, Web Interface HTTPS 또는 Telnet을 이용하여 설정할 수 있도록 간편한 직접 연결 인터페이스를 제공합니다.

전산자원 그룹화

가상 장비를 생성하거나 장비들을 그룹으로 만들어서 전산 자원들을 보다 편리하고 효율적으로 관리할 수 있습니다.



메모 기능

메모 기능을 사용하여 필요한 경우 특정 장비나 포트에 대해서 프로그램상에 메모를 남기고 확인할 수 있습니다.

펌웨어 업그레이드

프로그램상에서 간편하게 펌웨어 업그레이드를 할 수 있습니다.

콘솔 포트 접속

프로그램상에서 직접 포트에 접속하여 전산 자원을 관리할 수 있습니다.

Command Sender

"Command Sender"기능으로 접속된 여러 개의 Emulator들에 동시에 같은 명령을 입력 및 실행 시킬 수 있습니다.



원격 데스크탑 접속

X-Windows에 기반한 Unix 서버 및 MS-Windows 서버의 원격 데스크탑 접속 기능을 지원하여 프로그램상에서 간편하게 해당 서버의 GUI 환경과 원격으로 접속할 수 있습니다.



메시지 로깅

- Syslog Server가 탑재되어 장비 및 포트에서 발생된 로그를 프로그램상에서 확인할 수 있습니다.
- 사용자 지정 키워드가 로그상에서 발생되면 그 즉시 자동으로 프로그램상에서 Alert 화면이 나타납니다.



(주)세나테크놀로지
서울특별시 서초구 양재동 210번지
(우) 137-130
대표 전화: (02) 573-7772
팩스: (02) 573-7710
제품 문의: (02) 529-7024
기술 지원: (02) 573-5422

SENA
www.sena.com