

콘솔 서버, VTS Series



▶ VTS400/800
4/8-포트 콘솔 서버



▶ VTS1600
16/32-포트 콘솔 서버



▶ VTS4800
48-포트 콘솔 서버

특징

- 유무선 LAN을 통한 In-band관리
- 전화선 접속 또는 초고속 인터넷망(ADSL, 케이블)을 통한 Out-of-band 관리
- 4/8/16/32/48 시리얼포트, 최대 전송속도 230Kbps
- PC 카드 지원 : ATA 메모리, 모뎀, 유무선 LAN 카드
- 강력한 보안기능 지원 : SSH, RADIUS, LDAP, TACACS+
- 시스템 로깅 및 시리얼 포트 버퍼링 : SYSLOG 서버, NFS 서버, ATA 메모리카드
- 이메일을 통한 경보 전송
- 최대 544개의 포트를 중앙 집중 관리 가능
- 선 솔라리스 서버 Break 신호 방지 기능
- 손쉬운 사용자 설정: Web, telnet, SSH

VTS 시리즈는 이기종 장비들의 시스템 콘솔들을 통합하여 네트워크를 통해 접속할 수 있게 함으로써, 각종 IT 자원들을 효율적이고 체계적으로 통합 관리할 수 있게 합니다.

VTS 시리즈는 유무선 LAN, 전화선 모뎀, 인터넷(케이블,ADSL 등) 등 다양한 원격 접속 방식을 제공합니다.

VTS 시리즈의 강력한 보안 기능은 사용자가 장비들의 Telnet 포트를 막고, SSH로 모든 장비의 콘솔 접속을 가능하게 합니다.

VTS 시리즈는 메시지 저장, 이벤트 알림, 동시 접속 기능 등 시스템 관리에 필요한 각종 기능을 구비하고 있습니다.

VTS 시리즈는 전원 제어 장치, VTS PM 과 연동하여 장비의 콘솔 제어 뿐만 아니라 전원 Rebooting 도 가능하게 함으로써 총체적인 장애 상황에 대처할 수 있게 합니다.

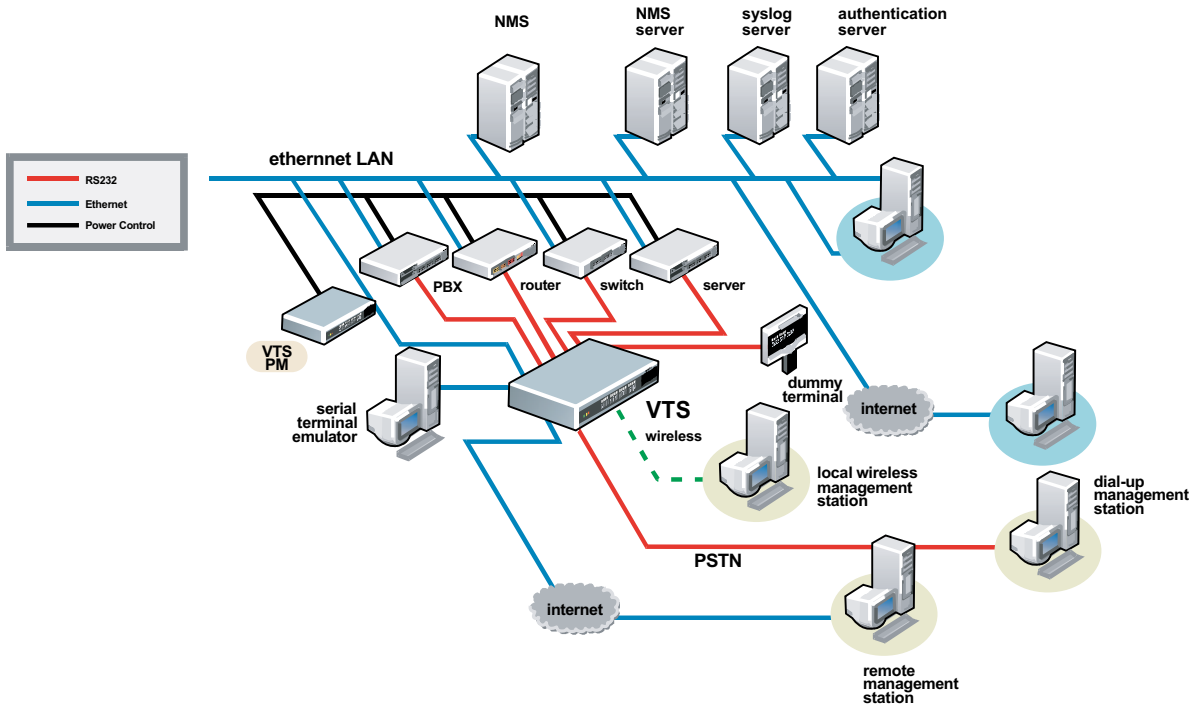
기술 사양

	VTS400	VTS800	VTS1600	VTS3200	VTS4800
	4-포트	8-포트	16-포트	32-포트	48-포트
시리얼 인터페이스	RJ45 커넥터 Sun Netra /Cisco 장비관리에 CAT(Ethernet) 케이블 사용.				
	- 흐름 제어:Hardware RTS /CTS, Software X ON /X OFF				
	- 신호:RS232 Rx, Tx, RTS, CTS, DTR, DSR, GND				
네트워크 인터페이스	- 모뎀 제어:DTR /DSR and RTS /CTS				
	10/100 Base Ethernet, RJ45 커넥터 고정 및 유동 IP 모드 지원				

콘솔 서버, VTS Series

프로토콜	ARP,IP/ICMP, TCP, Telnet, SSH v1 &v2, DNS,DynamicDNS, HTTP, HTTPS, SMTP, SMTP with Authentication, pop-before SMTP, DHCP client, NTP, PPPoE, SNMPv1&v2(MIBII), RIP,Staticrouting		
PC 카드	1개의 PC카드 슬롯 ATA 플래시 메모리 카드 8.2,11b 무선 LAN카드 LAN 카드 Modem 카드		
보안	시스템 및 포트 접근에 대한 다양한 보안 기능 지원		
	사용자 권한 관리: Root, Admin, Port Admin, User		
	SSH v1 & v2 (public key 지원)		
	RADIUS, LDAP, TACACS + 인증지원		
	IP 필터링		
로깅 & 이벤트 핸들링	시스템 로그: NFS, syslog 서버, ATA 플래시 메모리 카드		
	포드 버퍼링: NFS, syslog 서버, ATA 플래시 메모리 카드		
	매체 및 장치에 따라 유연한 버퍼 크기 설정 가능		
	E_mail 및 SNMP에 의한 알람 경보 기능		
클러스터링	NAT 기반의 효율적인 안전한 클러스터링 (마스터/슬레이브 방식)		
	최대 544개의 장치 관리 가능		
관리	- 웹, Telnet/SSH, 시스템 콘솔, HelloDevice Manager		
	- 파워 유저를 위한 Linux 커맨드 라인 인터페이스 제공		
	- 풍부한 시스템 상태 및 통계치 표시 기능		
	- 펌웨어:Telnet, 웹이나 시스템 콘솔을 이용한 다운로드		
LED	Power In-Use PCMCIA Link, Act, 100Base Serial Ready/Rx/Tx for each console port		
POWER	5 VDC 외부전원 1.5A /5VDC	110~240 VAC, 50/60 Hz 43w	110~240 VAC, 43W Single /Dual power or 48~65VDC
Environmental	동작 온도:0℃ to 50℃ 저장 온도:-20℃ to 66℃ 습도: 90%이하(단 결로현상이 없을 것)		
치수	크기 245 mm L (9.6 inch) 153 mm W (6.0 inch) 30 mm H (1.2 inch)	크기 432 mm L (17 inch) 212 mm W (7.6 inch) 44.5 mm H (1.75 inch) 1U,19 인치, 랙 장착	크기 443 mm L 253 mm W 44 mm H 1U,19 인치, 랙 장착
	무게: 1.5kg	무게: 2.8kg	무게: 3.0 kg (Single power) 무게: 3.1 kg (Dual power)
인증	MIC		
보증기간	5-years limited warranty		

응용도



주문 정보

VTS 400	4-포트 콘솔서버, 5V 전원 어댑터
VTS 800	8-포트 콘솔서버, 5V 전원 어댑터
VTS 1600	16-포트 콘솔서버, Single AC 전원
VTS 1600-DC	16-포트 콘솔서버, 48V DC전원
VTS 3200	32-포트 콘솔서버, Single AC전원
VTS 3200-DC	32-포트 콘솔서버, 48V DC전원
VTS 4800-SAC	48-포트 콘솔서버, Single AC전원
VTS 4800-DAC	48-포트 콘솔서버, Dual AC 전원
VTS 4800-DC	48-포트 콘솔서버, 48V DC전원

포함 내역

- 전원 코드 또는, 전원 어댑터
- Quick Start guide
- CAT5 케이블
- CD-ROM(설명서, 데이터시트, 유틸리티 프로그램)
- 콘솔 케이블 시트

선택 사항

- #0401078 RJ45 to DB9F Female 크로스오버 케이블 어댑터, 4개 1세트
- #0401079 RJ45 to DB25F Female 크로스오버 케이블 어댑터, 4개 1세트
- #0401080 RJ45 to DB9F Male 크로스오버 케이블 어댑터, 4개 1세트
- #0401081 RJ45 to DB9F Male 스트레이트 케이블 어댑터, 4개 1세트

자세한 정보는 세나 웹페이지에서
www.senaindustrial.co.kr

일반 문의사항: info@senaindustrial.co.kr
 제품 문의 및 협력업체 문의: sales@senaindustrial.co.kr
 기술 지원: support@senaindustrial.co.kr